

# MARATHON

35. RHEIN-RUHR-  
MARATHON DUISBURG

# HANDBIKE

10. HANDBIKE-CITY-  
MARATHON-TROPHY

# INLINE

19. RHEIN-RUHR-INLINE-  
MARATHON

# HALBMARATHON STAFFELMARATHON

17. RHEIN-RUHR-HALBMARATHON  
10. RHEIN-RUHR-STAFFELMARATHON

D U I S B U R G

B E I

RHEIN-  
RUHR-  
MARATHON

3. JUNI 2018

SPORTPARK DUISBURG



SPORTPARK DUISBURG 3. JUNI 2018

RHEIN-RUHR-MARATHON.DE



**Ganz schön heiß – absolut cool!**

**Hart – aber herrlich!**

# PROGRAMM

**NEU!**  
**ACHTUNG!** Geänderte, marathonfreundliche Startzeiten!

## FREITAG 1. JUNI 2018

**15:00-19:00 Uhr** Marathonmesse, Startkartenausgabe und Nachmeldungen

**10:00-14:00 Uhr 4 KIDS!**  
Rhein-Ruhr-Schülermarathon

## SAMSTAG 2. JUNI 2018

**11:00 Uhr NEU!**  
Frühstückslauf (ca. 5km)

**11:00-19:00 Uhr** Marathonmesse, Startkartenausgabe und Nachmeldungen

**15:00-19:00 Uhr** Pastaparty

## SONNTAG 3. JUNI 2018

**Ab 06:00 Uhr** Startkartenausgabe und Nachmeldungen

**08:00 Uhr**  
Start **10. Handbike-Trophy**

**08:05 Uhr**  
Start **19. Rhein-Ruhr-Inline-Marathon**  
Zielschluss: 10:35 Uhr

**08:28 Uhr 4 KIDS!**  
Start **Ekiden-Staffel-Lauf**  
Zielschluss: 14:00 Uhr

**08:30 Uhr**  
Start **35. Rhein-Ruhr-Marathon**  
Zielschluss: 14:00 Uhr



**08:50 Uhr**  
Start **10. Rhein-Ruhr-Staffelmarathon**  
Zielschluss: 14:00 Uhr

**10:00 Uhr**  
Start **17. Rhein-Ruhr-Halbmarathon**  
Zielschluss: 12:45 Uhr

**09:00-16:00 Uhr** Marathonmesse, Medaillengravur, Spielfest etc...

**ab 13:00 Uhr**  
Regenerationsschwimmen im Schwimmstadion

Die Startkartenausgabe befindet sich im Business Bereich der **Schauinsland-Reisen-Arena**, Margarettenstraße 5-8, 47055 Duisburg (Sportpark Duisburg)

### MEHR FÜRS STARTGELD!

Finishermedaille • online Ergebnisdienst mit Urkunden und Listen, Internetlink mit persönlichem Zieleinlauf • kostenlose Medaillengravur • **Original Odlo Funktions-shirt mit dem Finisher-Logo!** • 18 Versorgungsstände beim Marathon • 10 Versorgungsstände beim Halbmarathon • Kostenloses Regenerationsschwimmen • Kostenlose An- und Abreise mit öffentlichen Verkehrsmitteln im Bereich des VRR • Frisch gezapftes König-Pilsener und Erdinger Alkoholfrei im Ziel • Kostenloser Massageservice (gilt nicht für Staffeln) • Starterbeutel mit Produkten unserer Partner inkl. Schwamm • Digitales Starterkit mit Programmheft, Teilnehmerliste und Streckenkarte • 18 Bands entlang der Strecke • Gute Logistik und kurze Wege • Ausreichend Park-, Umkleide- und Duschköglichkeiten im Bereich von Start und Ziel • kostenlose Kinderbetreuung

### MARATHON VORBEREITUNG

Allen Läufer/-innen, die die Herausforderung des Marathonlaufes auf sich nehmen wollen, bieten wir mit dem LC Duisburg e.V. einen Kurs zur optimalen Vorbereitung an. Kursbeginn: 07. Januar 2018. Anfragen über: Sportbildungswerk im Stadtsportbund Duisburg, Tel.: 0203 3000880/ -81 oder über LC Duisburg info@laufclub-duisburg.de, www.lc-duisburg.de.

### KOSTENLOSER BUS-SHUTTLE

Die DVG bietet allen Fans und den Staffeln einen kostenlosen Bus-Shuttle an die Strecke, zu den Wechselläufpunkten und zurück zum Ziel.

### “MARATHON UND MEHR“-PAKET

Mehr von Duisburg sehen mit den neuen **Tourismus-Arrangements**: Schimanski-Tour • Fackelführung • Hafenrundfahrt. Info und Buchung unter Tel. 0203 - 285440 oder service@duisburgkontor.de

### DIE JUGENDHERBERGE DUISBURG SPORTPARK

**100 m entfernt** von der Startlinie:  
Kruppstr. 9, 47055 Duisburg, Tel: 0203- 3639960  
duisburg-sportpark@jugendherberge.de

### HINWEISE FÜR DIE STAFFELN

Der Streckenlauf des 10. Rhein-Ruhr-Staffelmarathons entspricht der Originalstrecke des Rhein-Ruhr-Marathons. Die Strecke wird in unterschiedlich lange Streckenabschnitte aufgeteilt: 1. Läufer/-in ca. 7,0 Km, 2. Läufer/-in ca. 14,0 Km, 3. Läufer/-in ca. 10,0 Km, 4. Läufer/-in ca. 11,0 Km. Es werden eine Männer-, Frauen- und Mixed-Staffel-Wertung durchgeführt. Als Mixed-Staffel gelten solche, die wenigstens zwei Läuferinnen ausweisen.

Es wird beim Staffelmarahton eine **separate Firmenwertung** geben.

### HINWEISE FÜR DIE INLINER

Der Einlauf der Inliner findet ebenfalls in der Schauinsland-Reisen-Arena statt. Für den Inline-Marathon gelten die Bestimmungen nach DRIVE. Entsprechende Schutz-ausrüstung ist verpflichtend.

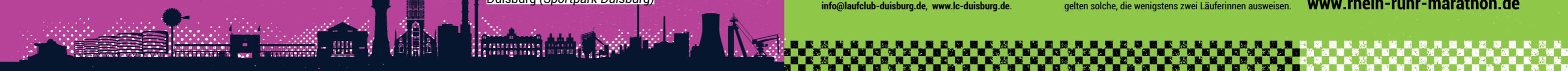
Wie im Vorjahr wird auch 2018 die Landesmeisterschaft und der WSC-Cup ausgerichtet. Der Einlauf für die LM findet vor der Schauinsland-Reisen-Arena statt.

Organisationsbeitrag für alle Teilnehmer/-innen:

Meldedatum	Marathon/ Inliner	Halb- marathon	Staffel
bis 31.10.2017	€ 40	€ 30	€ 100
bis 31.12.2017	€ 50	€ 35	€ 120
bis 15.05.2018	€ 58	€ 39	€ 140
bis 28.05.2018	€ 63	€ 44	€ 160
bis 03.06.2018	€ 70	€ 50	€ 180

Detaillierte Informationen unter:

**www.rhein-ruhr-marathon.de**



# LAUFEN AM GROßEN STROM DER MARATHON DURCH DEN GRÖßTEN BINNENHAFEN DER WELT



SPORTPARK DUISBURG **3. JUNI 2018**



**RHEIN-RUHR-MARATHON.DE**